

ZARZĄDZENIE Nr 34/2021

WÓJTA GMINY BOROWIE z dnia 30 kwietnia 2021r.

w sprawie zezwolenia na lokalizację oraz ustanowienie służebności przesyłu dla urządzeń sieci elektroenergetycznej niskiego i średniego napięcia wraz ze sterowaniem oraz stacji transformatorowych kontenerowych

Na podstawie art. 30 ust. 1 i 2 pkt 3 ustawy z dnia 8 marca 1990r o samorządzie gminnym (tj. Dz. U. z 2020r, poz. 713 z późniejszymi zmianami), art. 13 ust. 1 ustawy o gospodarce nieruchomościami z dnia 21 sierpnia 1997r (tj. Dz. U. z 2020r. poz. 1990 z późniejszymi zmianami), §5b załącznika do uchwały Rady Gminy w Borowiu z dnia 25.03.2003r nr V/30/03 w sprawie określenia zasad nabycia, zbycia i obciążania nieruchomości oraz ich wydzierżawiania lub najmu na okres dłuższy niż 3 lata (z późniejszymi zmianami: uchwała Rady Gminy Borowie z dnia 27 czerwca 2007r nr VII/37/2007, uchwała Rady Gminy Borowie z dnia 28 kwietnia 2008r nr XV/78/2008, uchwała Rady Gminy Borowie z dnia 30 listopada 2020 roku nr XXIV/145/2020) zarządzam, co następuje:

§1

Zezwalam na lokalizację oraz ustanowienie służebności przesyłu na rzecz PGE Dystrybucja S. A. dla urządzeń sieci elektroenergetycznej niskiego i średniego napięcia wraz ze sterowaniem oraz stacji transformatorowych kontenerowych 15/04 kV na nieruchomościach stanowiących własność Gminy Borowie, położonych w Borowiu, oznaczonych numerami działek: 302/8, 302/9, 300/2, 195/2, 300/23, 329/8, 268/1, 525, 343/3, 310/1.

§2

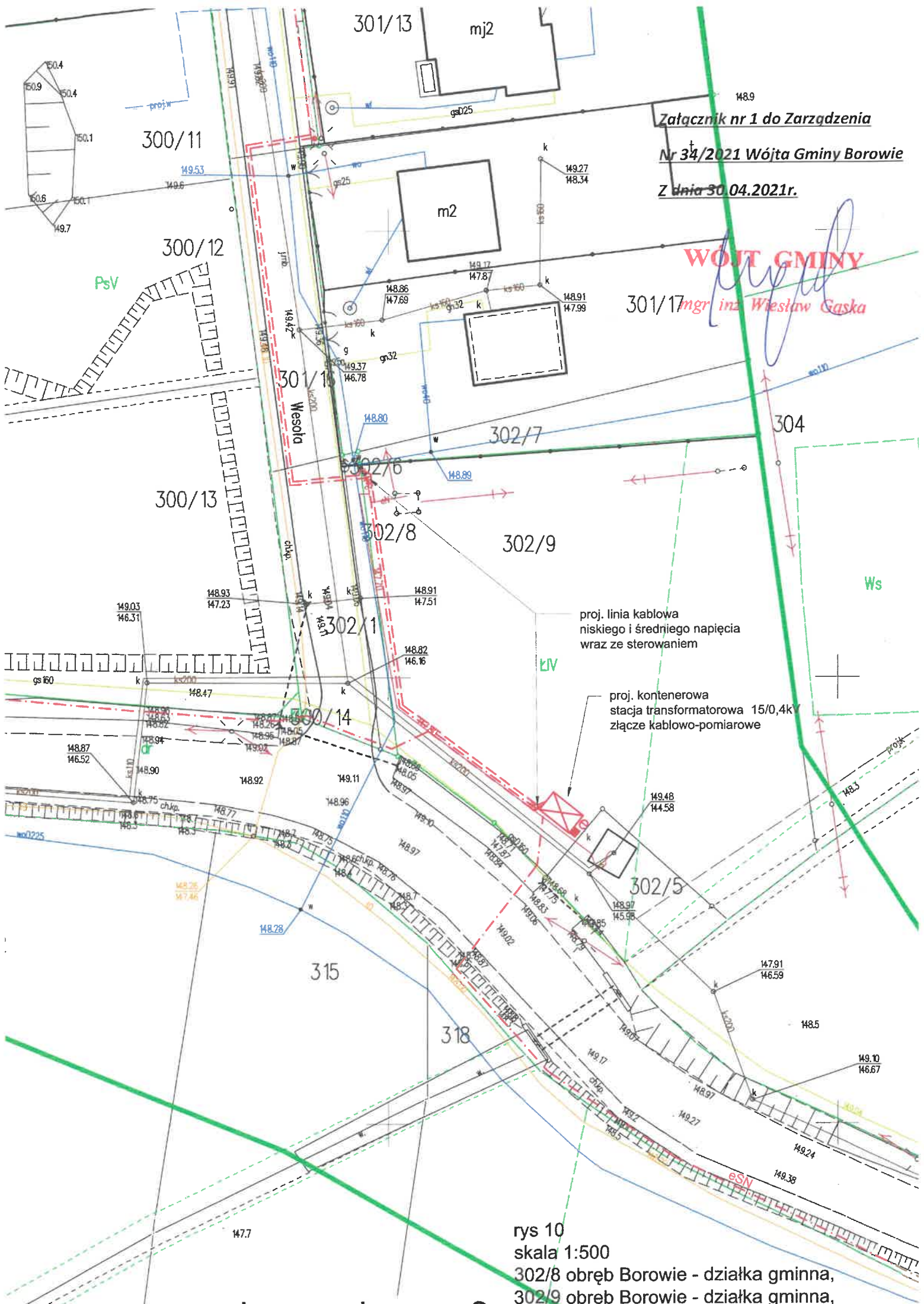
Grunty obciążone służebnością przesyłu, po których przebiegać będzie projektowana sieć elektroenergetyczna oraz na których zlokalizowane będą stacje transformatorowe zostały przedstawione na załącznikach nr 1-9 do niniejszego zarządzenia.

§3

Zarządzenie wchodzi w życie z dniem podpisania.

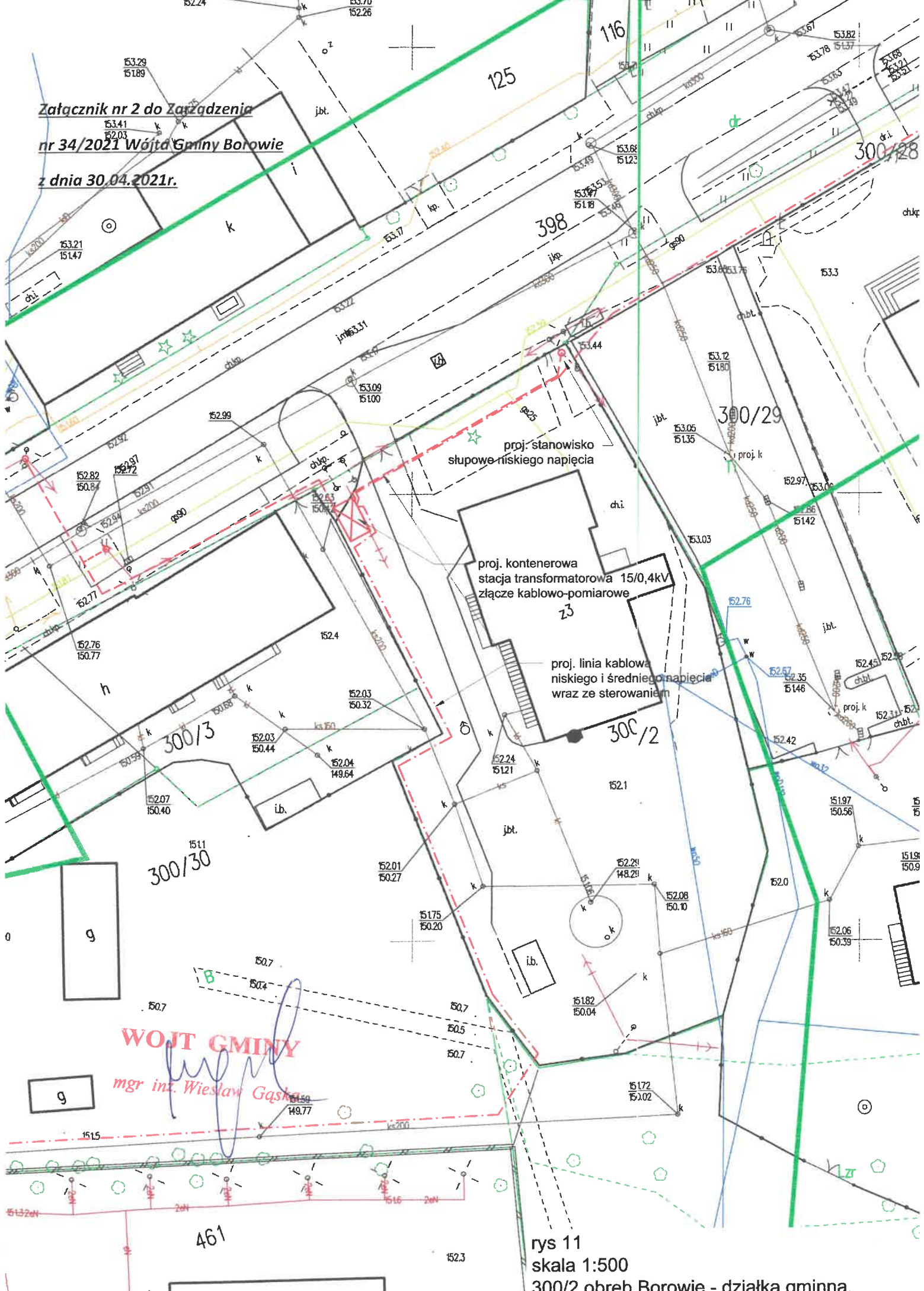
**Załącznik nr 1 do Zarządzenia
Nr 34/2021 Wójta Gminy Borowie
Z dnia 30.04.2021r.**

WOJT GMINY
Inż. inż. Wiesław Gaska



rys 10
skala 1:500
302/8 obręb Borowie - działka gminna,
302/9 obręb Borowie - działka gminna,

**Załącznik nr 2 do Zarządzenia
nr 34/2021 Wójta Gminy Borowie
z dnia 30.04.2021r.**



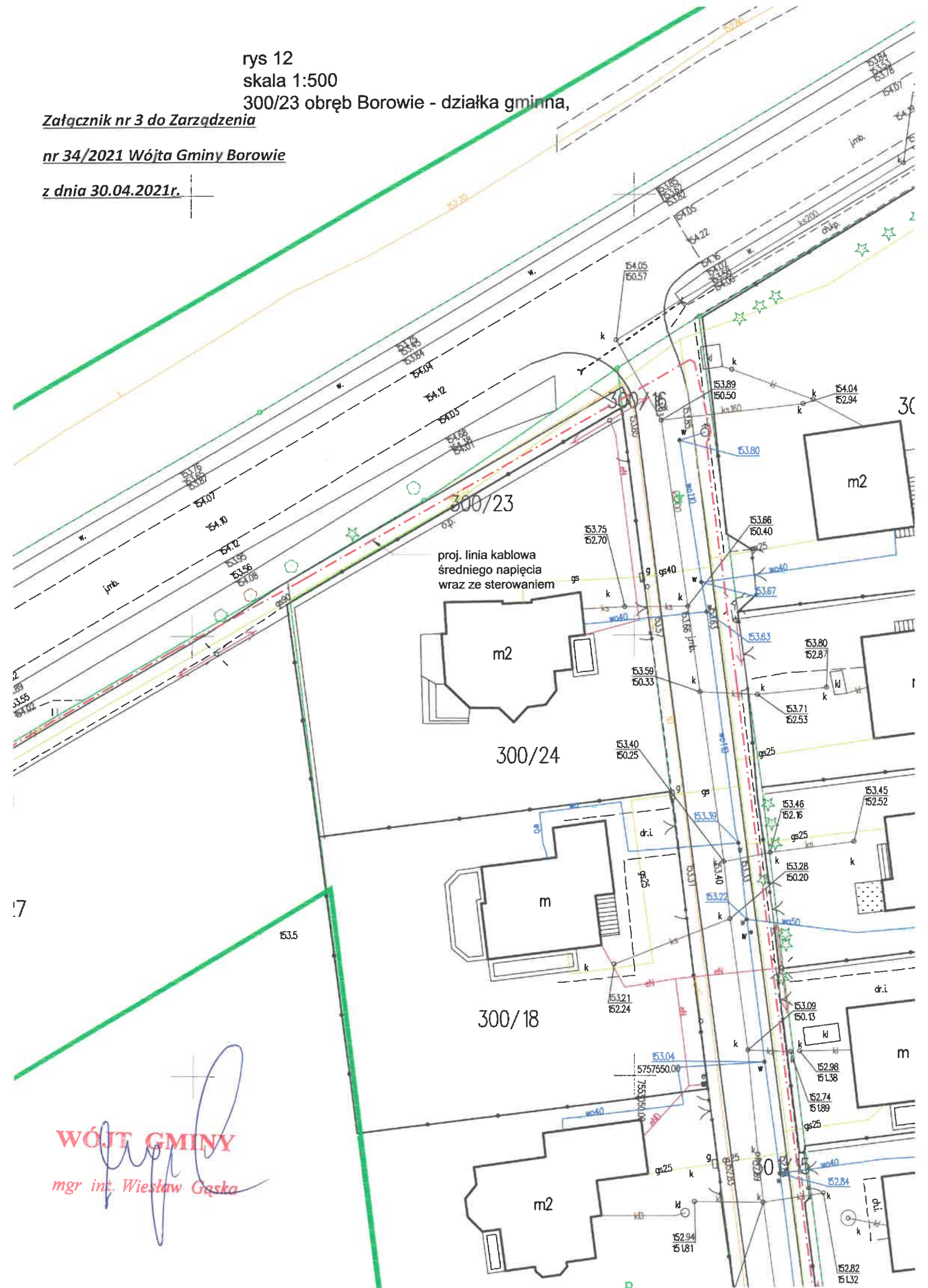
rys 11
skala 1:500
300/2 obręb Borowie - działka ominna.

rys 12
skala 1:500
300/23 obręb Borowie - działka gminna,

Załącznik nr 3 do Zarządzenia

nr 34/2021 Wójta Gminy Borowie

z dnia 30.04.2021r.



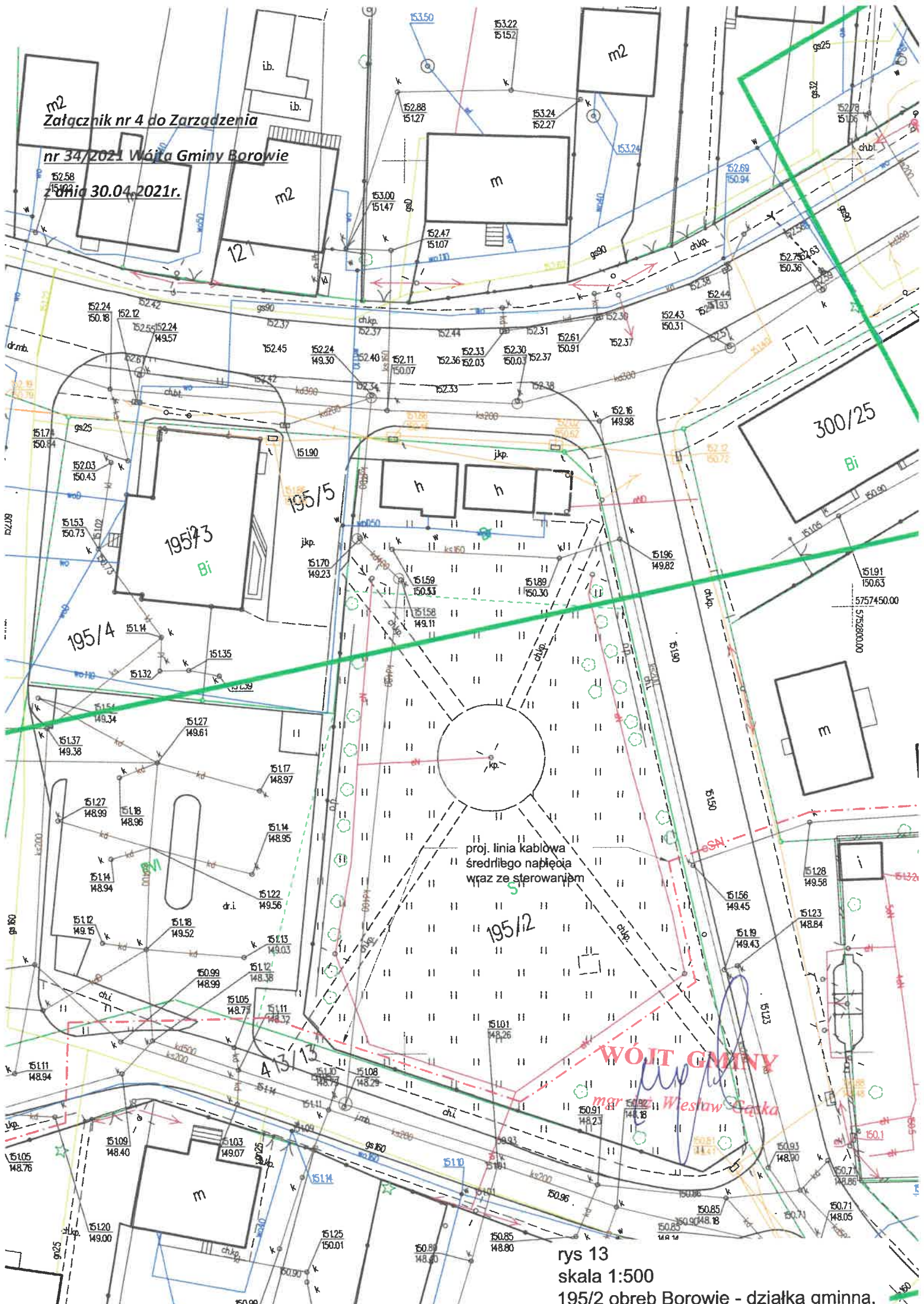
WÓJT GMINY

mgr inż. Wiesław Gaska

Załącznik nr 4 do Zarządzenia

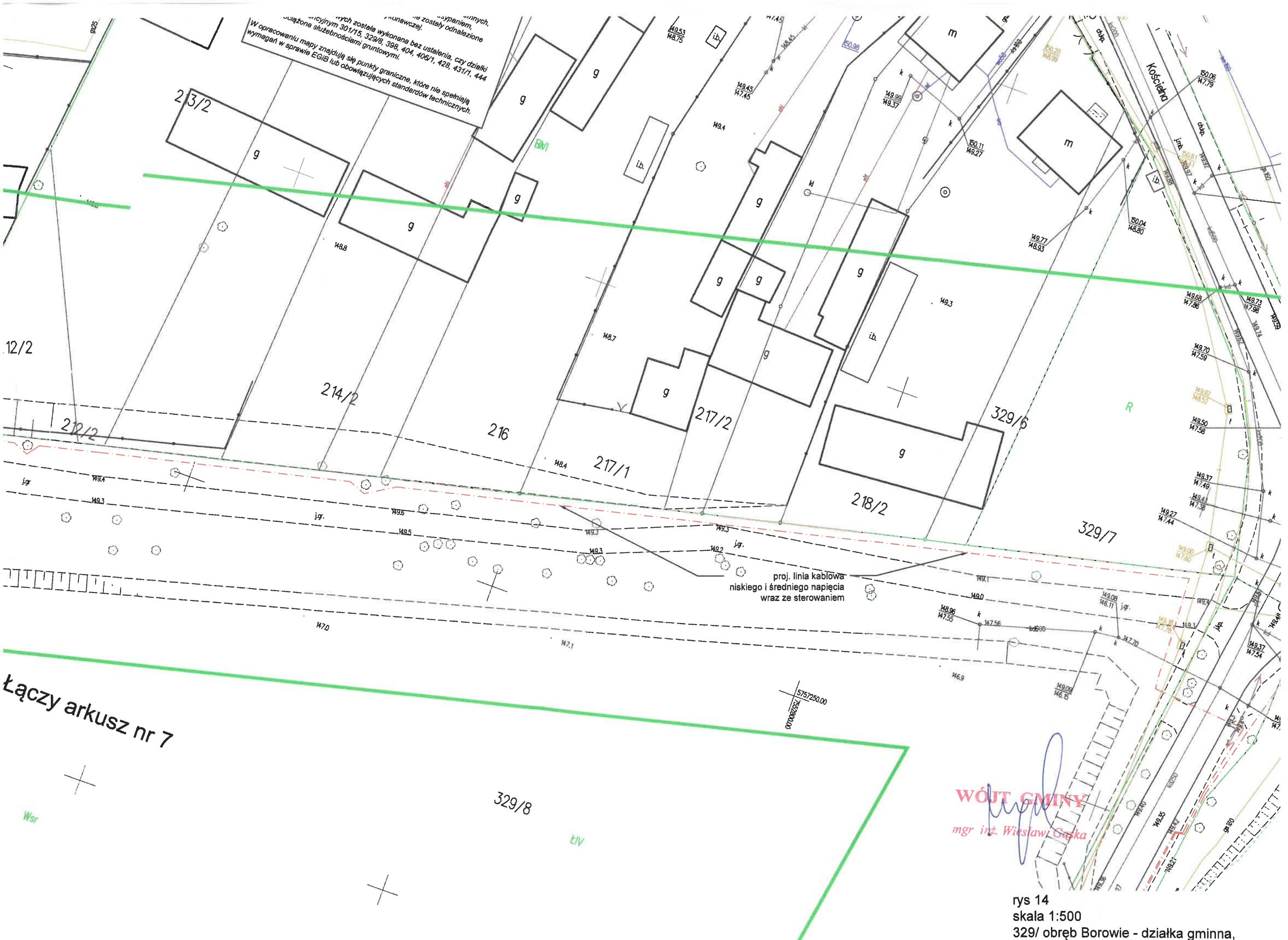
nr 34/2021 Wójta Gminy Borowie

z dnia 30.04.2021r.



rys 13
skala 1:500
195/2 obręb Borowie - działka gminna.

W opracowaniu mapy znajdują się punkty graniczne, które nie spełniają wymagań w sprawie EGIB lub obowiązujących standardów technicznych. W opracowaniu mapy zostały wykonane bez ustalenia, czy działki są związane służebnościami gruntowymi.



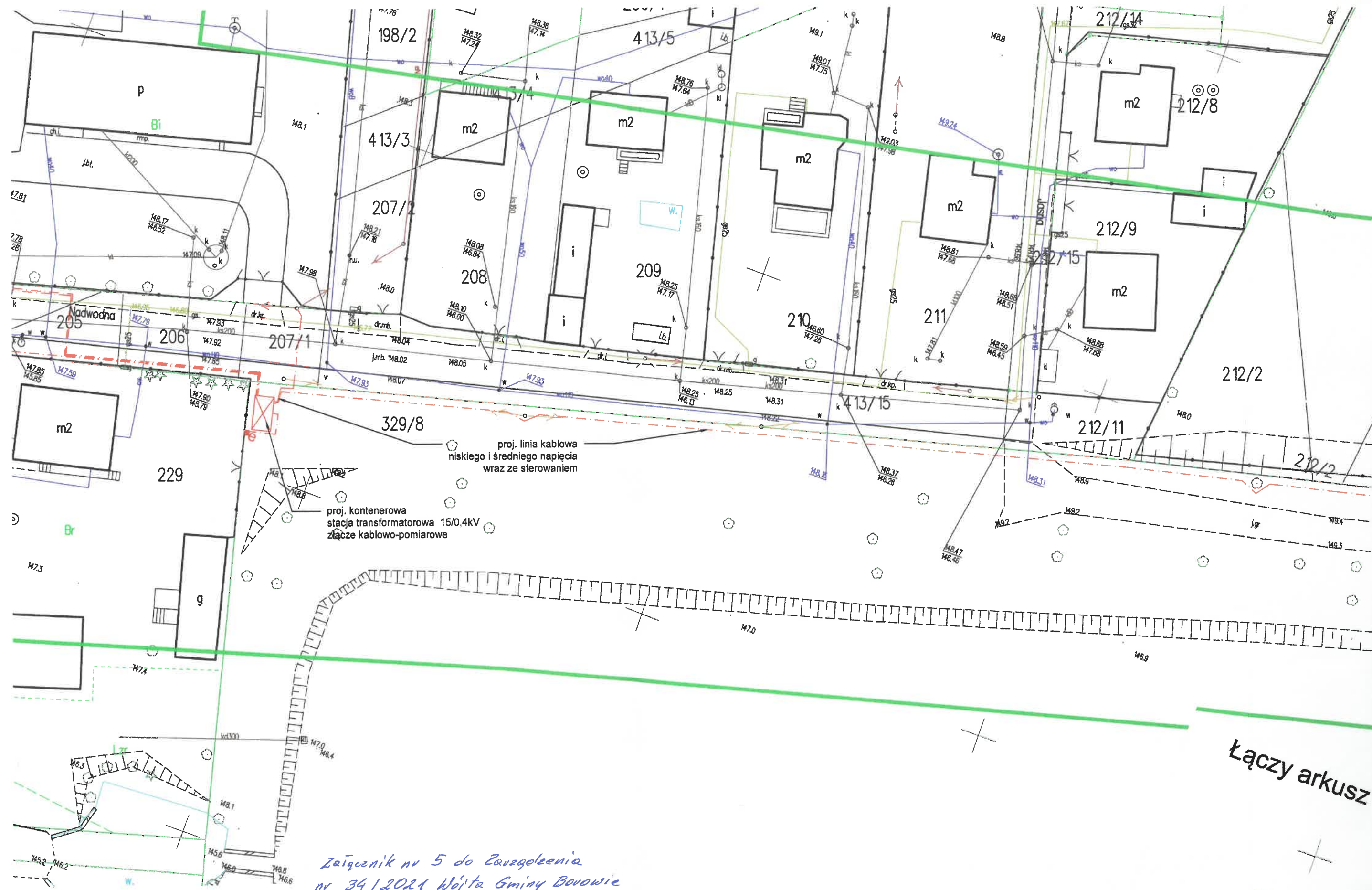
proj. linia kablowa niskiego i średniego napięcia wraz ze sterowaniem

Łączy arkusz nr 7

WÓJT GMINY

mgr inż. Wiesław Gaska

rys 14
skala 1:500
329/ obręb Borowie - działka gminna,



proj. linia kablowa niskiego i średniego napięcia wraz ze sterowaniem

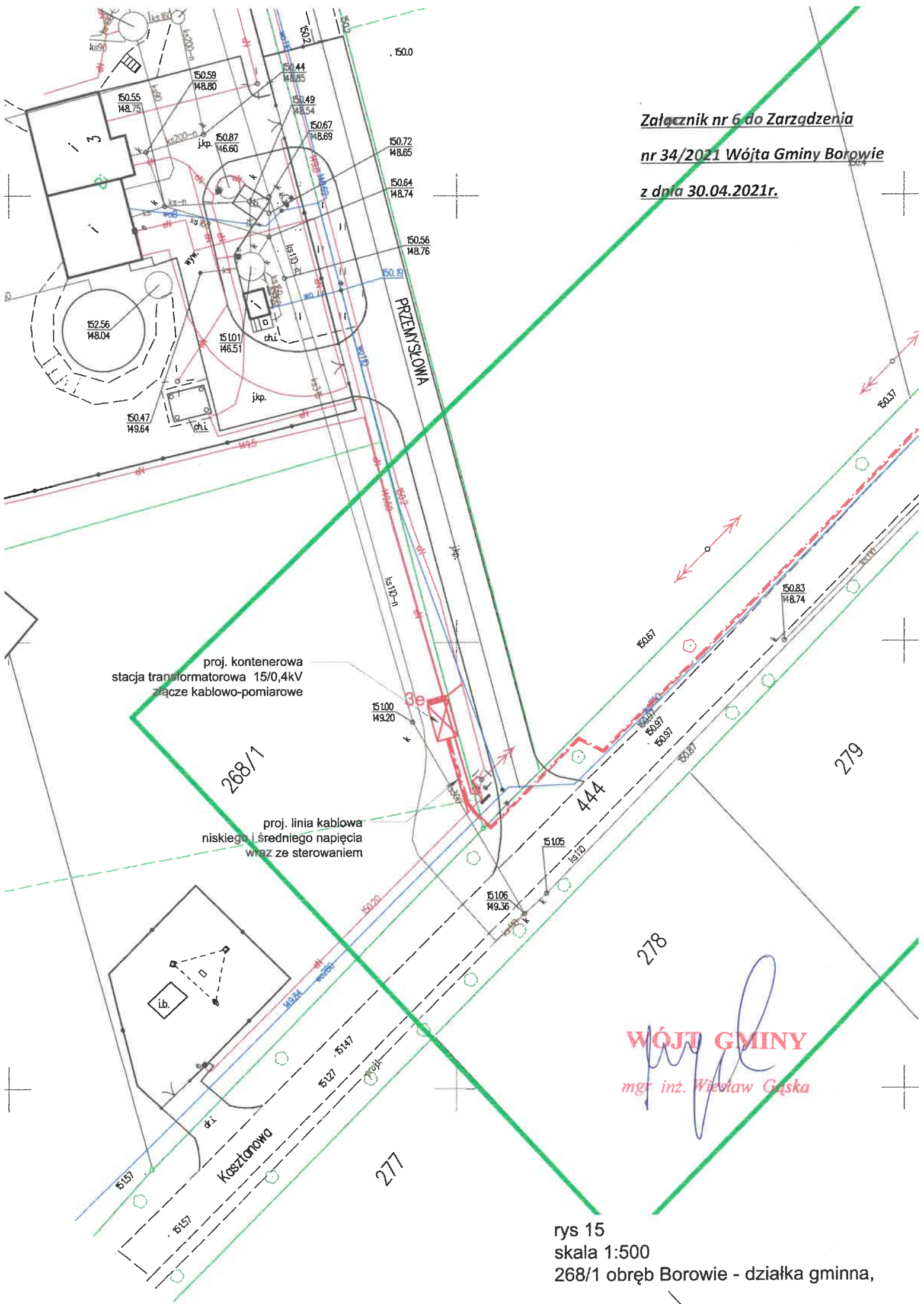
proj. kontenerowa stacja transformatorowa 15/0,4kV złącze kablowo-pomiarowe

Łączy arkusz

Załącznik nr 5 do Zarządzenia nr 34/2021 Wójta Gminy Bówowie z dnia 30.04.2021r.

Wsr

**Załącznik nr 6 do Zarządzenia
nr 34/2021 Wójta Gminy Borowie
z dnia 30.04.2021r.**



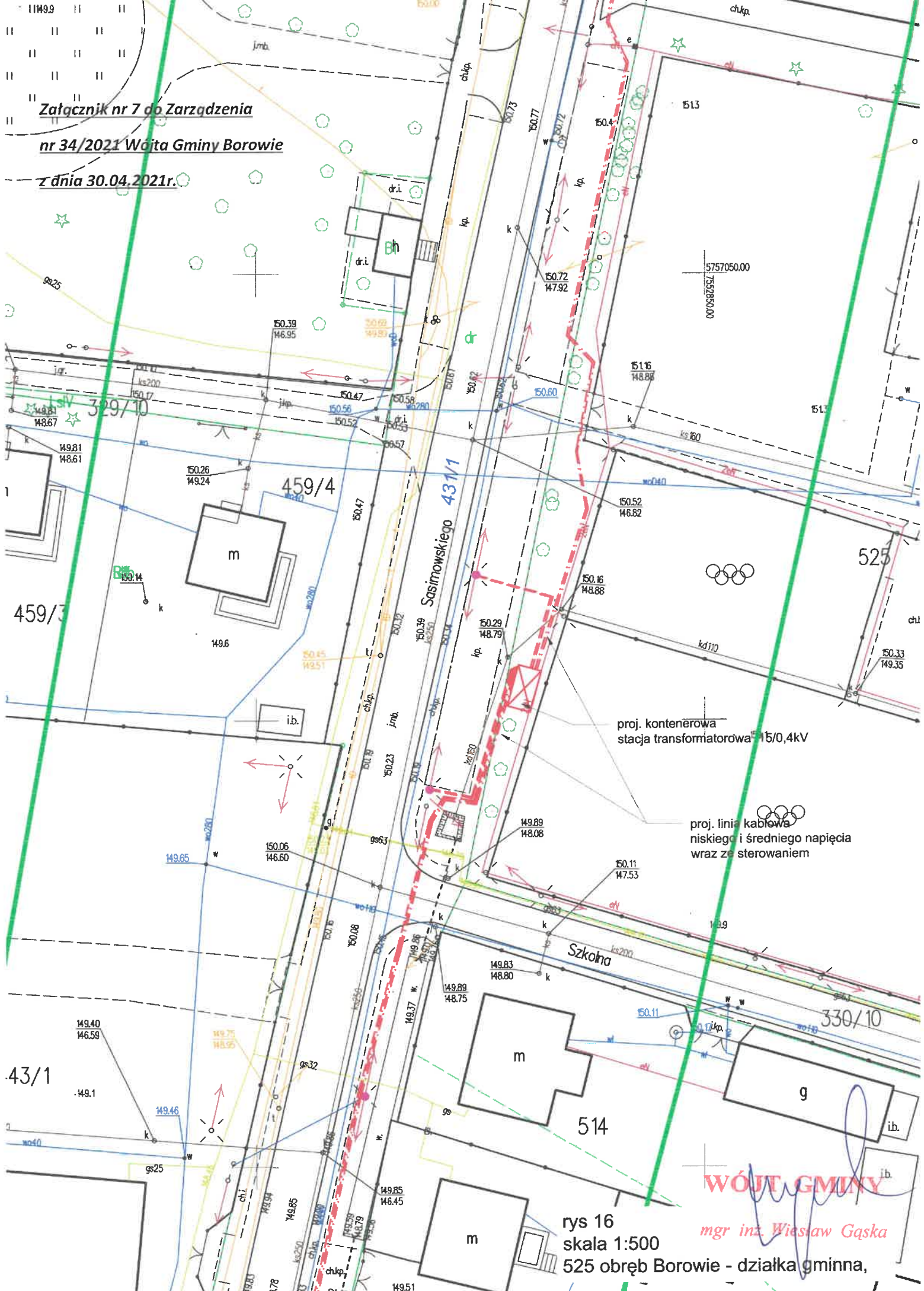
proj. kontenerowa
stacja transformatorowa 15/0,4kV
złącze kablowo-pomiarowe

proj. linia kablowa
niskiego i średniego napięcia
wraz ze sterowaniem

WÓJTA GMINY
mgr inż. Wiesław Gąska

rys 15
skala 1:500
268/1 obręb Borowie - działka gminna,

Załącznik nr 7 do Zarządzenia
nr 34/2021 Wójta Gminy Borowie
z dnia 30.04.2021r.



proj. kontenerowa
stacja transformatorowa 15/0,4kV

proj. linia kablowa
niskiego i średniego napięcia
wraz ze sterowaniem

WÓJT GMINY

mgr inż. Wiesław Gąska

rys 16
skala 1:500
525 obręb Borowie - działka gminna,

Załącznik nr 8 do Zarządzenia

nr 34/2021 Wójta Gminy Borowie

331/49
z dnia 30.04.2021r.

nr 6

3

łączy arkusz nr 4

proj. linia kablowa
niskiego i średniego napięcia
wraz ze sterowaniem

proj. kontenerowa
stacja transformatorowa 15/0,4kV
złącze kablowo-pomiarowe

WÓJTA GMINY

mgr inż. Wiesław Gaska

rys 17

skala 1:500

343/3 obręb Borowie - działka gminna,

